



# GUIA INFORMATIVO

**ORGANIZAÇÃO:**



**APOIOS:**



## INTRODUÇÃO

A 7ª Edição do Raid do Facho – Campeonato do Minho de Maratonas, resulta de uma parceria entre a ACM - Associação de Ciclismo do Minho e a Associação Cultural e Recreativa de Roriz que decidiram concertar esforços para promover um evento de referência que contribua para a promoção da prática desportiva e corresponda ao crescente interesse por atividades de BTT.

Esta será a segunda da Prova do Campeonato do Minho de BTT – XCM, a iniciativa é aberta à participação de todos os interessados, independentemente de serem ou não atletas federados, nomeadamente, aos praticantes desportivos informais que participam em atividades numa perspetiva de lazer.

As restantes provas que complementam o Campeonato do Minho de Maratonas, é a Maratona de Viana do Castelo, Maratona Limiana, Maratona de Paredes de Coura e a Maratona de BTT Berço do Alvarinho em Monção.

Integrando o conceito de “Prova Aberta” definido pela Federação Portuguesa de Ciclismo, A 6ª Edição do Raid do Facho – Campeonato do Minho de Maratonas é promovida no pressuposto das boas práticas ambientais e no estrito respeito, salvaguarda e proteção dos recursos naturais.

Para além do carácter competitivo, a 7ª Edição do Raid do Facho – Campeonato do Minho de Maratonas assume propósitos turísticos/culturais, estando a organização consciente da importância que o desporto pode ter no desenvolvimento turístico das diversas regiões.

O evento decorrerá por freguesias do concelho de Barcelos e algumas limítrofes, tendo como ponto de partida a Rua Padre Felix Ribeiro - Roriz (Junto à Igreja da Freguesia), englobando um percurso entre os vales do rio Neiva e do rio Cávado, entre as cidades do Galo e dos Arcebispos, onde a História e a Natureza convivem mutuamente.

A iniciativa abordará a Rota da Cerâmica (uma das atividades artesanais/profissionais de maior envergadura na região) e o Monte do Facho, coroado pelo santuário homónimo, será o centro nevrálgico do evento, fazendo jus à designação que o evento ostenta.

### ORGANIZAÇÃO:



### APOIOS:





Evento multifacetado, o Raid do Facho proporcionará aos seus participantes as seguintes opções: maratona de 70km (dificuldade física e técnica média/alta), meia maratona de 40km (dificuldade física/técnica média), passeio de BTT de 20 kms (dificuldade técnica e física baixa) e caminhada saudável (dificuldade média) para os acompanhantes.

Inspirada na valia e rara beleza do património cultural e geográfico da região, a organização da 7ª edição do Raid do Facho – Campeonato do Minho de XCM tudo fará para que a mesma seja um êxito, desejando que a iniciativa seja do agrado de todos e desafiando os participantes a desfrutarem das condições ímpares que a Região proporciona.

Por último, a organização expressa o seu sincero agradecimento às entidades, patrocinadores e aos colaboradores voluntários que, através do seu imprescindível contributo, em muito ajudam a viabilizar a 7ª edição do Raid do Facho – Campeonato do Minho de XCM.

01 MAIO 2016

# RAID FACHO

BTT RORIZ ... BARCELOS

2.ª ETAPA XCM - RAIZ CARISMA (CAMPEONATO DO MINHO)  
MARATONA (70KM)  
MEIA MARATONA (40KM)  
MINI-RAID/PASSEIO BTT (20KM)  
CAMINHADA · AULA DE ZUMBA

[www.raiddofacho.com](http://www.raiddofacho.com)

frulact matias&araújo, s.a. roque mgb SEISSA

FEDERADOS: 9EUROS  
NÃO FEDERADOS: 10 EUROS  
CAMINHADA: GRATUITA  
ALMOÇO: 5 EUROS

ACRB Associação de Ciclismo do Minho BARCELOS FEDERAÇÃO PORTUGUESA DE CICLISMO

#### ORGANIZAÇÃO:



#### APOIOS:



## PROGRAMA

### Quinta-feira, 28 de Abril

24h00 **Encerramento das Inscrições**

### Sexta-feira, 29 de Abril

16h30 Abertura do Secretariado (Sede da ACRR (41°35'8.33"N | 8°35'2.66"W))

20h00 Encerramento do Secretariado

### Sábado, 30 de Abril

09h30 Abertura do Secretariado (Sede da ACRR)

16h00 Abertura do Secretariado Federação (Sede da ACRR) – **Entrega dorsais Federados**

20h00 Encerramento do Secretariado

### Domingo, 01 de Maio

07h30 Abertura do Secretariado  
(Rua Padre Felix Ribeiro – Roriz, junto à Igreja)

08h30 Reunião com os Diretores Desportivos  
(Rua Padre Felix Ribeiro – Roriz, junto à Igreja)

09h00 Encerramento do Secretariado

09h10 Chamada dos atletas para a partida

09h30 **Partida RF – Campeonato do Minho XCM – Raíz Carisma**

09h40 Aquecimento Com Aula de Zumba - Partida Caminhada Saudável

10h30 Chegada do 1º atleta do Passeio 20 Km

11h30 Chegada do primeiro atleta da  
Meia-Maratona BTT Raid do Facho

#### ORGANIZAÇÃO:



#### APOIOS:



- 12h30 Chegada do primeiro atleta da VII Maratona BTT Raid do Facho  
Campeonato do Minho de BTT XCM – Raíz Carisma
- 14h30 Cerimónia protocolar e de entrega de prémios

### LOCAL DE PARTIDA E DE CHEGADA

Rua Padre António Dias – Roriz, junto à Igreja

GPS: 41°35'8.66"N | 8°35'22.96"W



Google Maps: <https://goo.gl/maps/FKSTm>

**Secretariado e Controlo Anti-Doping:** Rua Padre António Dias – Roriz  
(41°35'8.66"N | 8°35'22.96"W)

**Parque equipas:** Rua Padre António Dias - Roriz (41°35'8.66"N | 8°35'22.96"W)

#### ORGANIZAÇÃO:

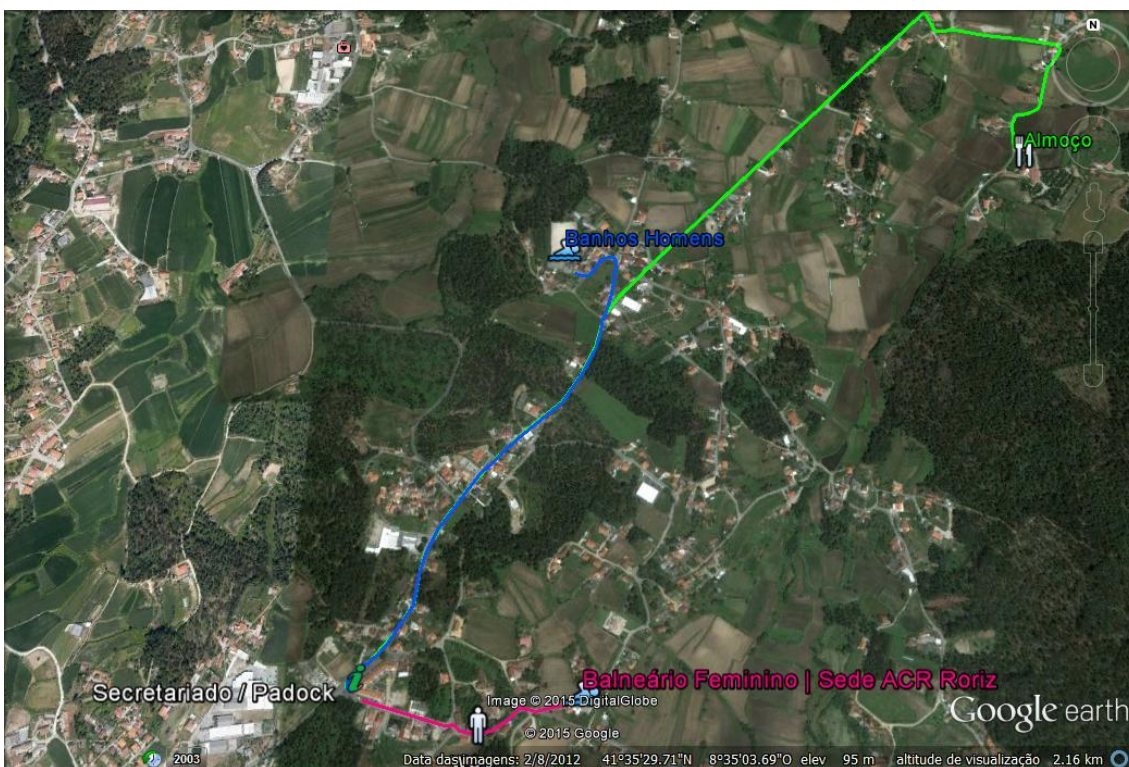


#### APOIOS:



**Banhos/Almoço**

Feminino Sede da ACR Roriz (41°35'7.50"N | 8°35'2.80"W)  
 Masculino Complexo Desportivo de Roriz (41°35'39.67"N | 8°35'4.42"W)  
 Almoço Quinta da Granja – Alheira (41°35'44.53"N | 8°34'20.68"W)



**CONTACTOS E INFORMAÇÕES ÚTEIS**

**ORGANIZAÇÃO** 929 105 256  
 925 974 317 (rede FPC -TMN)  
 964 005 245 (Diretor de Padock)

**SERVIÇO SOS**

**Nº Nacional Emergência** 112

**ORGANIZAÇÃO:**



**APOIOS:**



**Bombeiros Voluntários** 253 802 050  
 Avenida Doutor Sidónio Pais  
 67 4750 Barcelos

**GNR**  
 Posto Territorial de Barcelos 253 391 137  
 Rua Brito Limpo (EN 306) 4750-056 Barcelinhos

**PREVISÃO DO ESTADO DO TEMPO** ([www.weather.com](http://www.weather.com))

Roriz, Portugal

Fim de semana Expandir Detalhes Diários ↓

DIA	MÁX./MÍN.	DESCRIÇÃO	PRECIP	VENTO	HUMIDADE
<b>ESTE FIM DE SEMANA, 04/29</b>					
<b>sex</b> Abr 29	23°/8°	Muito ensolarado	0%	NNE 16 km/h	53%
<b>sáb</b> Abr 30	22°/8°	Ensolarado	0%	N 16 km/h	51%
<b>dom</b> Mai 1	23°/9°	Ensolarado	0%	N 11 km/h	48%

**ORGANIZAÇÃO:**

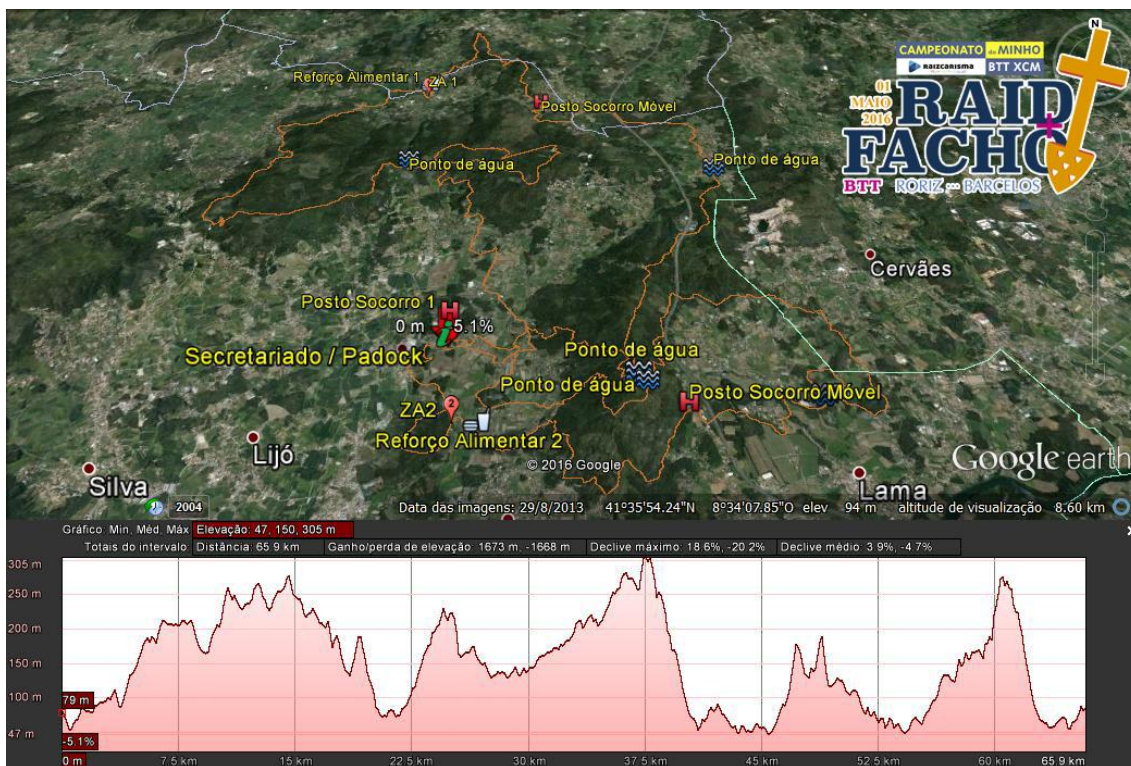


**APOIOS:**



**PERCURSOS E ALTIMETRIA**

**Maratona 70K Raid do Facho BTT – Campeonato do Minho XCM | Maratona Lazer**



**Sentido do percurso da Maratona 70K** (sentido dos ponteiros do relógio): Inicia na Rua padre Feliz Ribeiro, percorre 4,5 por estradas no interior da freguesia de rORIZ iniciando os trilhos em Alvito S. Pedro. O percurso da maratona é coincidente na totalidade até à meta com o percurso da meia-maratona, onde o percurso da maratona passa pela meta e segue para concluir os restantes quilómetros (sentido contrário dos ponteiros do relógio).

**Altimetria:** 1673 m

**ORGANIZAÇÃO:**



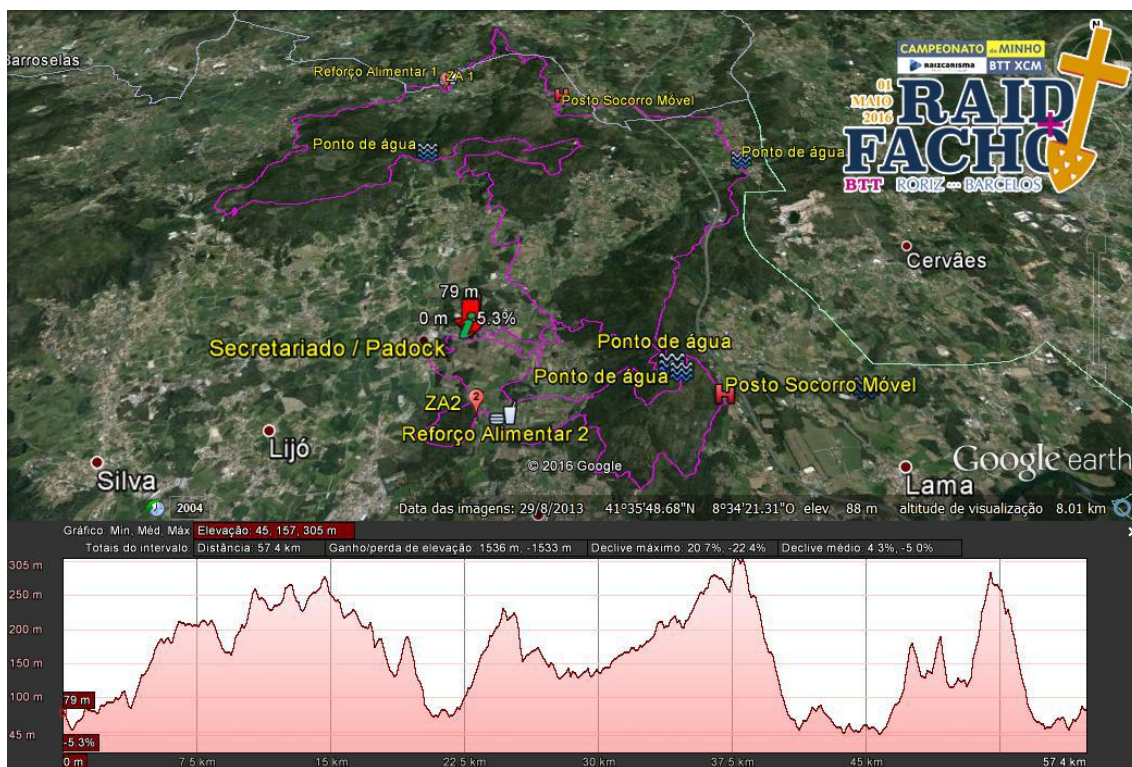
**APOIOS:**





**Maratona Curta 60K Raid do Facho – Campeonato do Minho de BTT XCM**

**Exclusiva para Master 50, Paraciclismo e Todas as Femininas**



-----Percurso Rosa

**Sentido do percurso da Maratona Curta:** O percurso da **Maratona Curta** é coincidente na totalidade com o da maratona 70K até ao Km 50 do percurso, onde separa e volta juntar ao **percurso Maratona 70K** após 1 Quilometro, coincidindo o restante até ao final.

**Separação da Maratona da Maratona Curta: 50 Km**

**Altimetria: 1536 m**

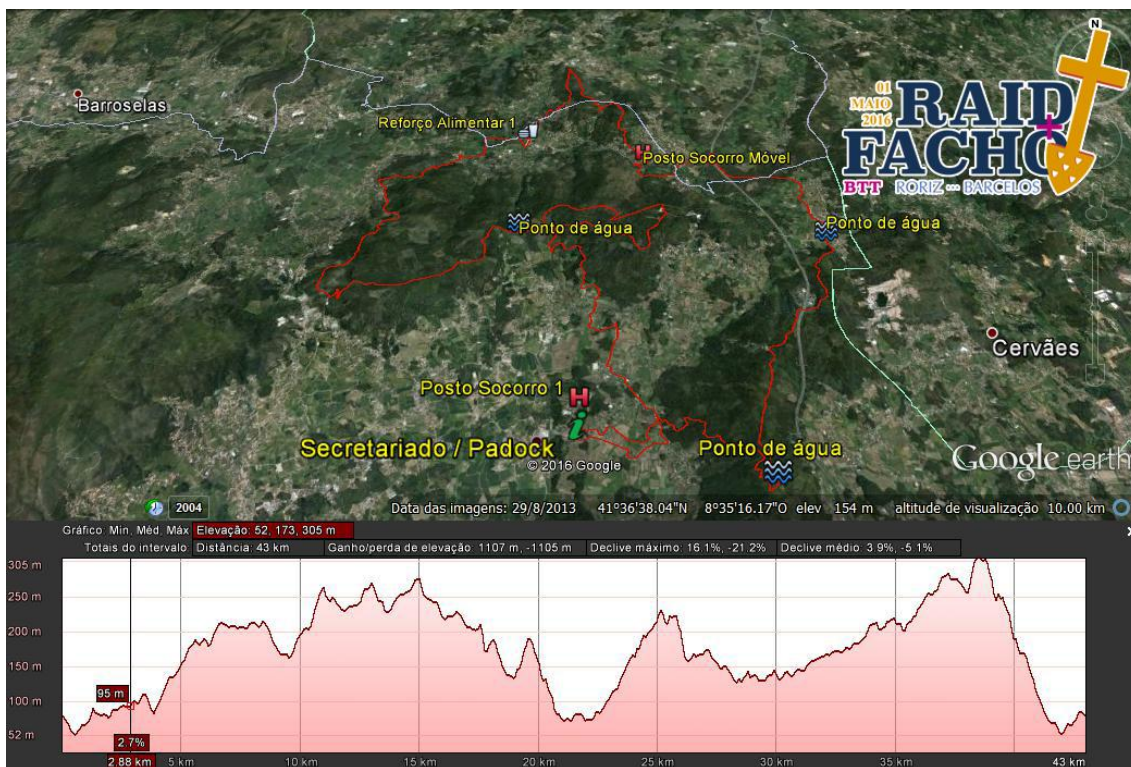
**ORGANIZAÇÃO:**



**APOIOS:**



**Meia-Maratona 40K Raid do Facho BTT**



**Sentido do percurso da Meia-Maratona** Igual ao da maratona até à primeira passagem na **Meta**.

**Altimetria:** 1107 m

**NOTA IMPORTANTE**

Relembramos a necessidade de todos os participantes cumprirem escrupulosamente as disposições, regulamentares e legais, relativas à circulação no percurso.

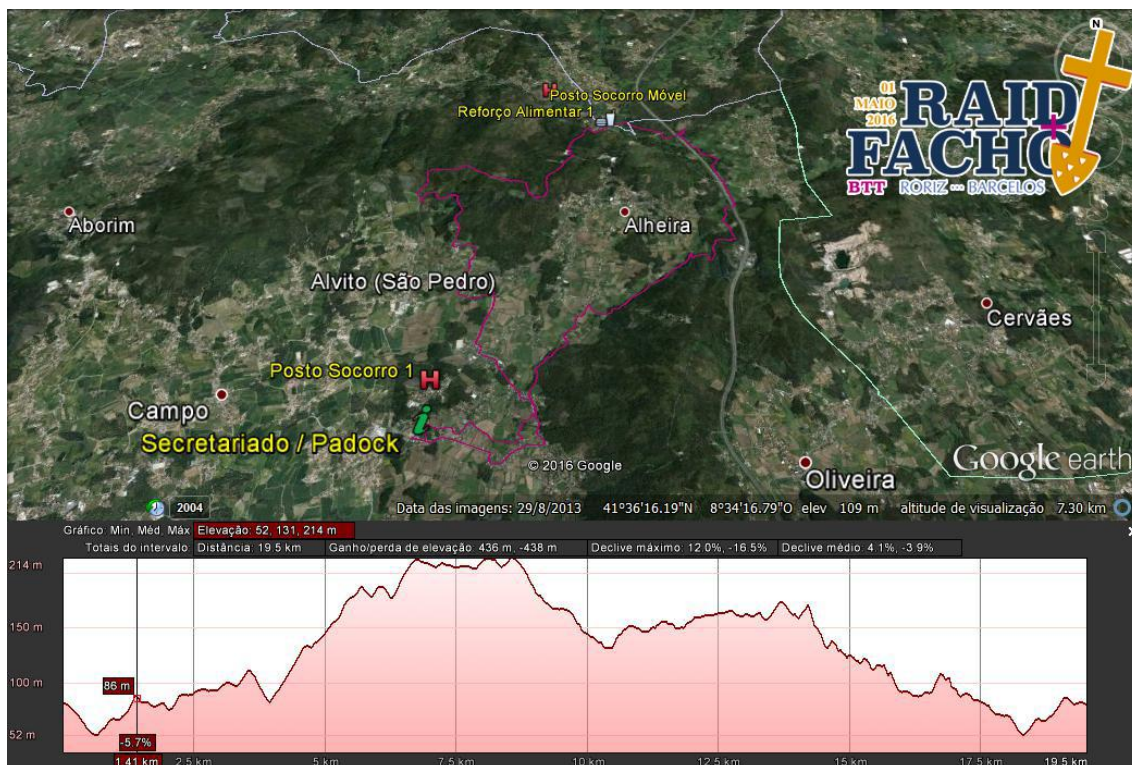
**ORGANIZAÇÃO:**



**APOIOS:**



**Passeio 20 K Mini-Raid do Facho**



**Sentido do percurso do Passeio** Percurso igual ao da Maratona até ao quilometro 9,2 onde separa e segue em direção à meta, juntando apenas na parte final.

**Separação Maratona/Meia-maratona do Mini-Raid:** km 9,2.

**Altimetria:** 436m

**NOTA IMPORTANTE**

Relembramos a necessidade de todos os participantes cumprirem escrupulosamente as disposições, regulamentares e legais, relativas à circulação no percurso.

**ORGANIZAÇÃO:**



**APOIOS:**



## ZONAS DE ABASTECIMENTO

### EQUIPAS

**ZA 1** – Rua da Igreja, Panque (“Loteamento”) km 22

41.635154, -8.596554

Percurso: Roriz > Alheira> Sandiães>Panque. Distância: 9 Kms; Tempo de Viagem: 12min

Link Google Maps:

<https://goo.gl/maps/5f4jtNh24Uv>

**ZA 2** – Rua de S. António, Roriz (“Outeiro”) km 47,2

41.574859, -8.585236

Percurso: Roriz > Rua de Santo António. Distância: 1,5 Kms; Tempo de Viagem: 3min

Link Google Maps:

<https://goo.gl/maps/RQg8cX4QuCo>

### REFORÇO ALIMENTAR / Sólidos/Líquidos

1. Rua da Igreja, Panque km 22
2. Outeiro, Roriz Km 45,5

### PONTOS DE ÁGUA

1. Campo de Tiro S. Pedro (Alvito) Km 12
2. Paredes (Igreja Nova) Km 32
3. Facho (Roriz) Km 40
4. Campo Futebol de Oliveira Km 56
5. Facho Parque estacionamento Km 61

## ZONAS DE ASSISTÊNCIA SOS

**SOS 1** – Rua Padre Felix Ribeiro (Paddock) km 0

41°35'8.66"N | 8°35'22.96"W

**SOS 2** – EM 547-2 (Panque) (Meia-maratona/Maratona) km 27,5

41°37'49.36"N | 8°34'36.10"W

### ORGANIZAÇÃO:



### APOIOS:



**SOS 3** – Rua Nossa Senhora do Facho (Oliveira)

km 50

41°34'32.00"N | 8°33'13.12"W

## CONTROLO ANTI-DOPAGEM

O local indicado, nos termos regulamentares, para a realização de controlo antidopagem é as instalações paroquiais de Roriz, junto ao local de partida e de chegada (Rua Padre António Dias).

**GPS:** 41°35'8.66"N | 8°35'22.96"W

## SINALIZAÇÃO

Sinalização de Percurso (exemplos):



Fitas de sinalização:



Placas de Identificação/Indicação/Padock (exemplos):



**ORGANIZAÇÃO:**



**APOIOS:**



## PLACAS DE IDENTIFICAÇÃO

### Campeonato do Minho XCM:



### Promoção:



## LINKS ÚTEIS

Associação de Ciclismo do Minho [www.acm.pt](http://www.acm.pt)  
Associação Cultural e Recreativa de Roriz [www.acrroriz.com](http://www.acrroriz.com)

## APOIOS

Federação Portuguesa de Ciclismo [www.uvp-fpc.pt](http://www.uvp-fpc.pt)  
Instituto Port. Desporto e Juventude [www.ipdj.pt](http://www.ipdj.pt)  
Câmara Municipal de Barcelos [www.cm-barcelos.pt/](http://www.cm-barcelos.pt/)  
Junta de Freguesia de Roriz [www.roriz.maisbarcelos.pt/](http://www.roriz.maisbarcelos.pt/)

## ORGANIZAÇÃO:



## APOIOS:





## PARCEIROS OFICIAIS

Seissa  
Matias&Araújo  
Bike Magazine  
MGB  
Frulact  
Givec

[www.seissa.pt/](http://www.seissa.pt/)  
[www.matias-araujo.pt/](http://www.matias-araujo.pt/)  
[www.bikemagazine.pt](http://www.bikemagazine.pt)  
[www.mgb.pt](http://www.mgb.pt)  
[www.frulact.pt](http://www.frulact.pt)  
[www.givec.pt](http://www.givec.pt)

## MENU MARATONA BTT RAID DO FACHO

O almoço será servido na **Quinta da Granja** situada a 1 km do Padok.

Ementa:

- sopa de legumes;
- carne assada (acompanhada por arroz e batata assada);
- salada;
- bebida;
- sobremesa (vianeta);
- café;

Tem um custo de **5€** por pessoa (RESERVA NO ATO DE INSCRIÇÃO OU ATRAVEZ DO EMAIL: [geral@acrroriz.com](mailto:geral@acrroriz.com))

## ALOJAMENTO

Deixamos os Contactos de Unidades Hoteleiras em Barcelos:

### Casa da Pousada - Turismo Rural

Fonte da Cal 33, Roriz

4750-000 Barcelos

Tel. 253 880 618 / 934 800 250

[casadapousada@gmail.com](mailto:casadapousada@gmail.com)

## ORGANIZAÇÃO:



## APOIOS:





**Hotel Bagoeira\*\*\***

Av. Dr. Sidónio Pais, 495

4750-333 Barcelos

Tel. 253 809 500

Fax: 253 824 588

[reservas@bagoeira.com](mailto:reservas@bagoeira.com)

[www.bagoeira.com](http://www.bagoeira.com)

**Hotel do Terço\*\*\***

Rua de S. Bento – Ed. do Terço, 7

4750-267 Barcelos

Tel. 253 808 380

Fax: 253 808 383

[reservas@hoteldoterco.com](mailto:reservas@hoteldoterco.com)

[www.hoteldoterco.com](http://www.hoteldoterco.com)

**Hotel D. Nuno\*\***

Av. D. Nuno Álvares Pereira, 76

4750-267 Barcelos

Tel. 253 812 810

Fax: 253 816 336

[geral@hoteldnuno.com](mailto:geral@hoteldnuno.com)

[www.hoteldnuno.com](http://www.hoteldnuno.com)

**ORGANIZAÇÃO:**



**APOIOS:**

**SEISSA**

**roque**  
representação

**frulact**

**matias&araújo, s.a.**  
Innovation Knitting

**mgb**  
BI-ES





## Residencial Galo

Lugar da Pena

4755-226 Gamil

Tel. 253 832 683

Fax: 253 832 020

aparicio.araujo@sapo.pt

## REGULAMENTOS

### REGULAMENTO PARTICULAR DO EVENTO

Consulte aqui: <http://www.acrroriz.com/eventos/raid-do-facho/prova/regulamento/>

### REGULAMENTO PARTICULAR DO CAMPEONATO DO MINHO DE MARATONAS

Consulte aqui: [www.acm.pt](http://www.acm.pt)

## A ORGANIZAÇÃO

*Amelara*

#### ORGANIZAÇÃO:



#### APOIOS:

